



Dell Networking W-IAP270 Series Outdoor Instant Access Point

ה-Dell W-IAP274 ו-W-IAP275 Instant Access Point (IAP) הן נקודות גישה (AP) אלחוטיות מוקשחות מבחינה סביבתית, מדורגות לשימושי חוץ, ורדיו כפול IEEE 802.11ac. נקודות גישה Instant אלו משתמשות בטכנולוגיית MIMO (Multiple-in, Multiple-out) ובטכניקות אחרות למצב קצב העברת נתונים גבוה כדי לספק ביצועים גבוהים, פונקציונליות 5 GHz ו-802.11ac 2.4GHz ובזמן לתמוך בשירות 802.11a/b/g/n אלחוטיים קיימים.

פעולות ה-W-IAP270 Series

- מקלט-משדר אלחוטי
- נקודת גישה Instant אלחוטית (IEEE 802.11 a/b/g/n/ac)
- Air monitor אלחוטי (IEEE 802.11 a/b/g/n/ac)
- פונקציונליות עבודת ברשת ללא תלות בפרוטוקול
- תאימות עם IEEE 802.3at PoE

הערה: נקודות הגישה W-IAP270 Series Instant מחייבות את Dell Instant 4.1 או גרסה מאוחרת יותר.



סקירה כללית על המדריך

- "סקירת החומרה של W-IAP270" בעמוד 3 מספקת סקירה מפורטת על החומרה של נקודות הגישה W-IAP274 Instant ו-W-IAP275.
- "לפני שתתחיל" בעמוד 8 מספקת שאלות עיקריות שיש לשאול ופריטים שיש לשקול בעת פריסת רשת אלחוטית מחוץ למבנה.
- "התקנת ה-IAP" בעמוד 8 תיאור מרובה שלבים להתקנה ולפריסה מוצלחת של נקודות הגישה W-IAP274 Instant ו-W-IAP275.
- "תאימות לבטיחות ולתקינה" בעמוד 13 סקירה כללית לגבי מידע על תאימות לבטיחות ולתקינה.

תכולת האריזה

- נקודת גישה W-IAP274 או W-IAP275
- 2x מחברי כבל
- 1x נעל נחושת
- 1x בורג M4x6
- כבל USB Console
- מדריך התקנה (מסמך זה)
- Professional Installation Guide Supplement (כלול רק עם W-IAP274)
- Quick Start Guide
- Dell Safety, Environmental, and Regulatory Information
- Dell Software License Agreement
- Dell Warranty and Support Information

הערה: המכסים העמידים במים עבור Ethernet, מסוף ותשתית חשמל מחוברים ל-IAP, ולא ארוזים נפרד בחבילה.



הערה: ערכות הרכבה עבור נקודת הגישה W-IAP270 Series Instant נמכרות בנפרד. לקבלת פרטים, פנה לנציג המכירות של Dell.

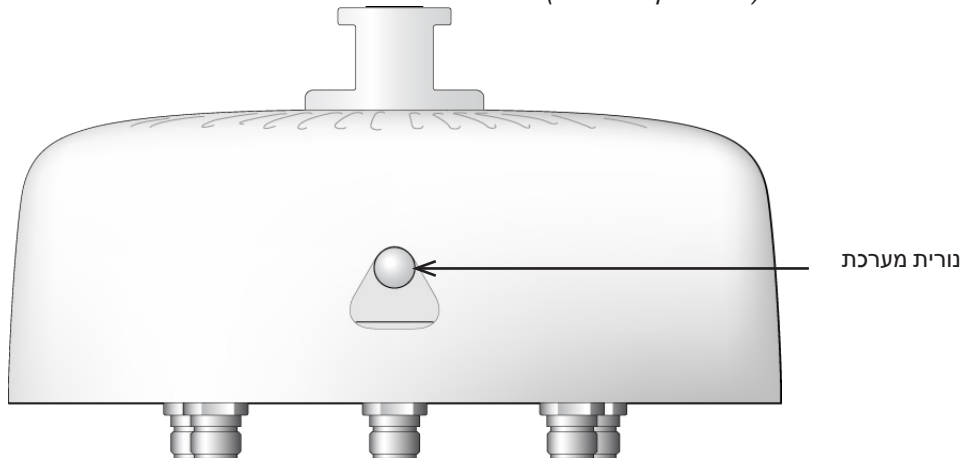


הערה: הודע לספק אם קיימים חלקים שגויים, חסרים או פגומים. אם ניתן, שמור על הקרטון, כולל חומרי האריזה המקוריים. השתמש בחומרי האריזה כדי לארוז מחדש ולהחזיר את היחידה לספק, אם נדרש.



W-IAP270 Series סקירה כללית על החומרה

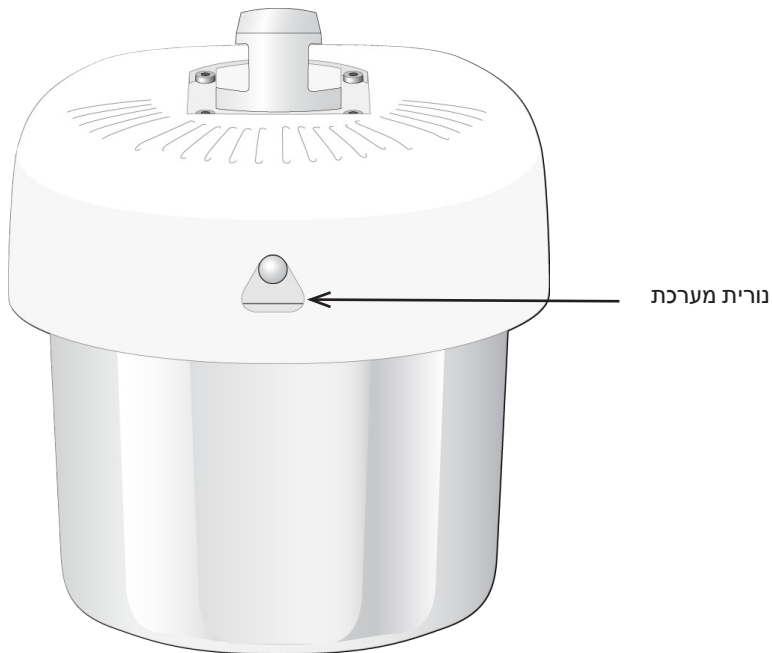
איור 1 W-IAP274 - מבט חזית (מכסה אקוסטי הוסר)



הערה: מחברי האנטנה של נקודת הגישה W-IAP274 Instant שבחבילה מכוסים במכסה אסטטי. ניתן להסיר את המכסה האסטטי כאשר נדרש.



איור 2 W-IAP275 - מבט חזית



נורית

נקודת הגישה W-IAP270 Series Instant מצוידת בנורית המציינת מצב המערכת של נקודת ה-IAP.

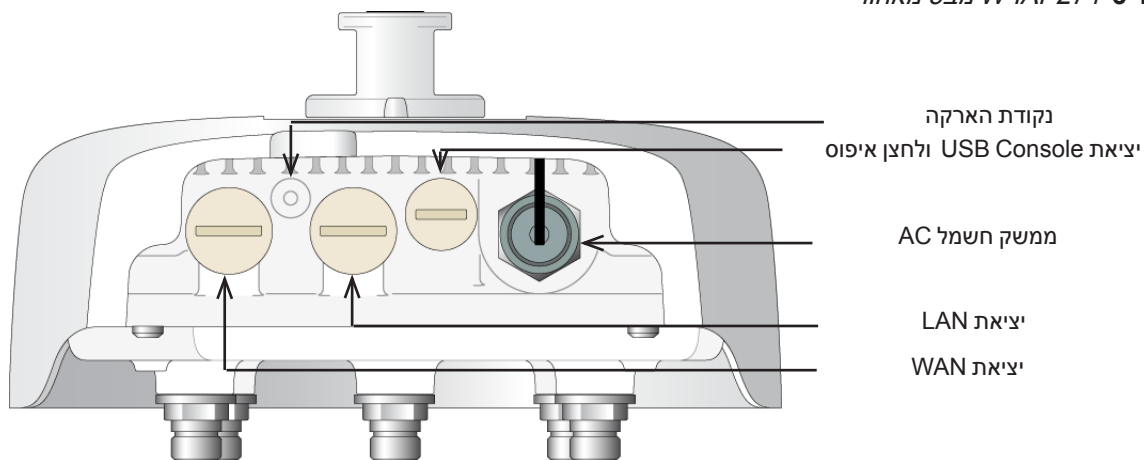
טבלה 1 W-IAP270 Series מצב הנורית במהלך אתחול

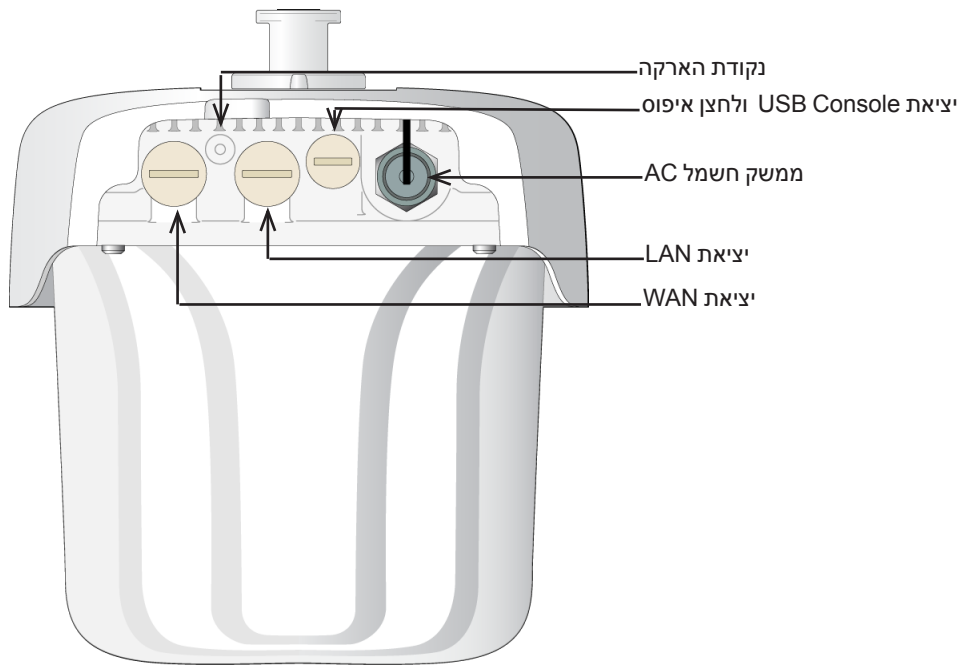
נורית	צבע/מצב	משמעות
נורית מערכת	כבוי	IAP חשמל ל-IAP
	אדום	הפעלה ראשונית
	ירוק - מהבהב	ה-IAP מאתחלת
	ירוק - יציב	ה-IAP מוכנה ונוצר קישור Ethernet 1000Mbps. הנורית כבה לאחר 1200 שניות
	ירוק - צהוב, משך זמן של 6 שניות	ה-IAP מוכנה ונוצר קישור Ethernet 10/100Mbps. הנורית כבה לאחר 1200 שניות

טבלה 2 W-IAP270 Series מצב הנורית במהלך הפעלה

נורית	צבע/מצב	משמעות
נורית מערכת	אדום יציב	כשל כללי
	הבהוב אחד כל 3 שניות	כשל רדיו 0 (5 GHz)
	שני הבהובים מהירים בצורה מחזורית במרווח של 0.5 שנייה כל 3 שניות	כשל רדיו 1 (2.4 GHz)

איור 3 W-IAP274 מבט מאחור





יציאת USB Console

יציאת USB Micro-B console מאפשרת לחבר את ה-IAP למסוף או למחשב נייד לצורך ניהול מקומי ישיר. השתמש בכבל USB Console המסופק כדי להתחבר ל-IAP. תוכל להוריד את מנהל ההתקן הנדרש עבור מתאם USB-UART מהאתר download.dell-pcw.com בכרטיסייה **Tools & Resources**. השתמש בהגדרות הבאות כדי לגשת למסוף:

טבלה 3 הגדרות Console

קצב שידור	סיביות נתונים	זוגיות	סיביות עצירה	בקרת זרימה
9600	8	ללא	1	ללא

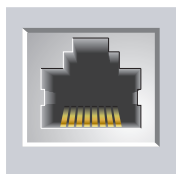
יציאות Ethernet

נקודת הגישה W-IAP270 Series Instant מצוידת בשתי יציאות Gigabit Ethernet (RJ-45) 10/100/1000Base-T (יציאת LAN ו-יציאת WAN) עבור קישוריות רשת חוטית. יציאת ה-WAM תומכת בתאימות של Power over Ethernet (PoE) 802.3at, מקבלת 48VDC (נומינלי) בתור Powered Device (PD) מוגדר סטנדרט מ-Power Sourcing Equipment (PSE) דוגמת PoE midspan injector.

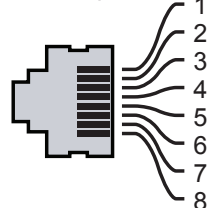
ליציאות אלה יש מחברי נקבה RJ-5 עם תרשים הפינים המוצג באיור 5.

איור 5 תרשים פינים של יציאת Gigabit Ethernet

יציאות 1000Base-T Gigabit Ethernet



תרשים פינים תרשים נקבה RJ-45



שם אות

- 1 BI_DA+
- 2 BI_DA-
- 3 BI_DB+
- 4 BI_DC+
- 5 BI_DC-
- 6 BI_DB-
- 7 BI_DD+
- 8 BI_DD-

פונקציה

- Bi-directional pair +A, POE Negative
- Bi-directional pair -A, POE Negative
- Bi-directional pair +B, POE Positive
- Bi-directional pair +C, POE Positive
- Bi-directional pair -C, POE Positive
- Bi-directional pair -B, POE Positive
- Bi-directional pair +D, POE Negative
- Bi-directional pair -D, POE Negative

לחצן איפוס

ניתן להשתמש בלחצן האיפוס כדי להחזיר את IAP להגדרות ברירת המחדל של היצרן. כדי לאפס את ה-IAP:

1. כבה את ה-IAP.
 2. לחץ והחזק את לחצן האיפוס, באמצעות חפץ קטן וצר, דוגמת מהדק נייר.
 3. הפעל את ה-IAP ללא שחרור לחצן האיפוס. נורית המערכת תהבהב בתוך 5 שניות.
 4. שחרר את לחצן האיפוס.
- נורית המערכת תהבהב שוב בתוך 15 שניות כדי לציין שהאיפוס הושלם. ה-IAP תמשיך כעת בתהליך האתחול עם הגדרות ברירת המחדל של היצרן.

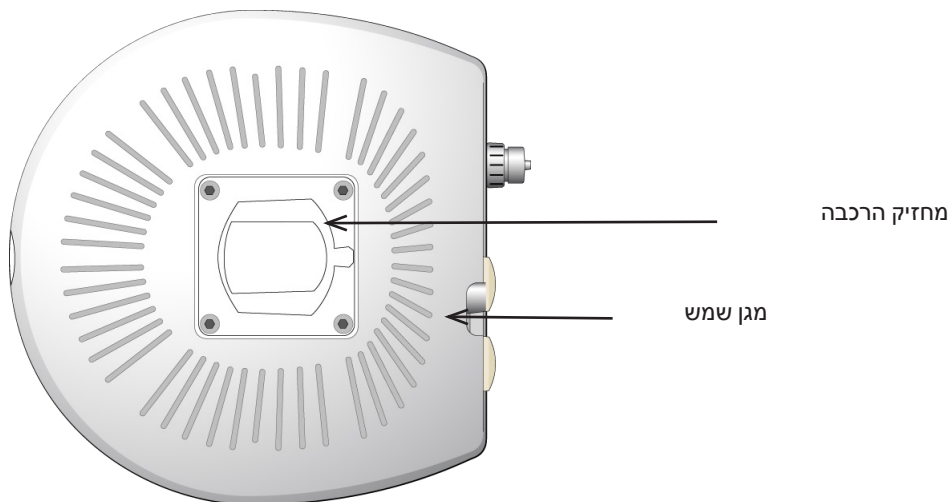
ממשק הספק AC

נקודת הגישה W-IAP270 Series Instant מסוגלת להספק AC בטווח של 100-240 VAC. ערכת מחבר כבל החשמל נמכרת בנפרד.

נקודת הארקה

זכור תמיד להגן על ה-IAP על-ידי התקנת קווי הארקה. יש להשלים את חיבור ההארקה לפני חיבור החשמל למארז ה-IAP.

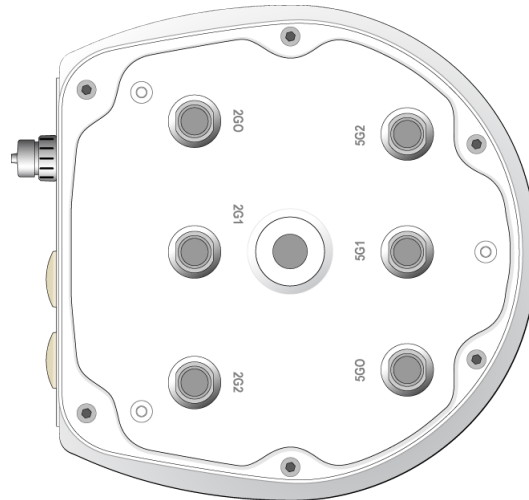
איור 6 W-IAP274 ו-W-IAP275 - מבט מלמעלה



המגן הסולרי עם מחזיק הרכבה המקובע בנקודת הגישה W-IAP270 Series Instant לפני המשלוח מהמפעל.

איור 7 W-IAP274 מבט מלמטה

מכסה אקוסטי הוסר

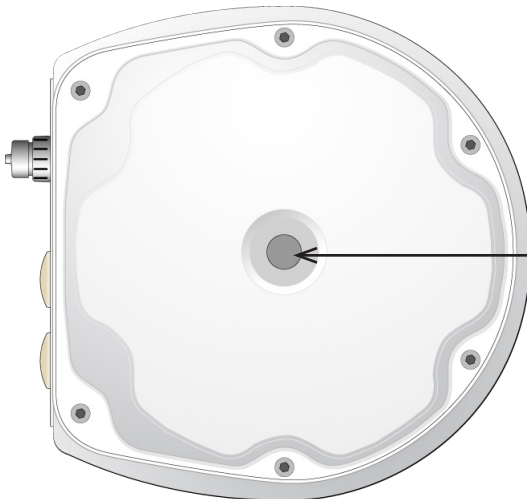


עם מכסה אקוסטי



איור 8 W-IAP275 מבט מלמטה

פתח אוורור



מחברי אנטנה חיצונית

נקודת הגישה W-IAP274 Instant מצוידת בשישה מחברי נקבה מסוג N עבור אנטנה חיצונית המחברים מסומנים בתור 2G0, 2G1, 2G2, 5G0, 5G1, ומתאימים לשרשרת רדיו 0, 1 ו-2 ב-5Ghz/2.4.

הערה: התקן את האנטנות החיצוניות בהתאם להוראות היצרן, וחבר את האנטנות למחברי אנטנה נקבה מסוג N שעל נקודת הגישה W-IAP274 Instant.



פתח אוורור

בחלק התחתון של נקודת הגישה W-IAP270 Series Instant יש פתח אוורור כדי לאזן את הלחץ והלחות בתוך ומחוץ ל-IAP. בנוסף, הפתח מאפשר חילוף אוויר בין ה-IAP לסביבה בדרך מבוקרת שאינה מאפשרת למים להיכנס פנימה.

לפני שתתחיל

זהירות: הצהרת FCC: סיום לא נאות של נקודות גישה המותקנות בארצות הברית שמגדרות לבקרים מדגמים שאינם אמריקניים תהיה הפרה של הרשאת FCC לאישור הציוד. כל הפרה במתכוון או במזיד מסוג זה עלולה להביא לדרישה מטעם FCC לסיום מיידי של התפעול ועלולה להיות כפופה לחילוט (47 CFR 1.80).



זהירות: הצהרת האיחוד האירופי: מוצר LAN רדיו בצריכה נמוכה הפועל בפסים של 2.4 GHz ו-5 GHz. לקבלת פרטים על מגבלות, עיין ב: *Dell Networking W-Series Instant User Guide*.

Produit réseau local radio basse puissance operant dans la bande fréquence 2.4 GHz et 5 GHz. Merci de vous référer au *Dell Networking W-Series Instant User Guide* pour les details des restrictions.



Low Power FunkLAN Produkt, das im 2.4 GHz und im 5 GHz Band arbeitet. Weitere Informationen bezüglich Einschränkungen finden Sie im *Dell Networking W-Series Instant User Guide*.

Apparati Radio LAN a bassa Potenza, operanti a 2.4 GHz e 5 GHz. Fare riferimento alla *Dell Networking W-Series Instant User Guide* per avere informazioni dettagliate sulle restrizioni.

הערה: Dell בהתאמה לדרישות ממשלתיות, תכננה את נקודת הגישה W-IAP270 Series Instant באופן שבו רק מנהלי רשת מורשים יוכלו לשנות את ההגדרות. למידע נוסף על תצורת נקודת גישה, עיין ב: *Dell Networking W-Series Instant Quick Start Guide Dell and Networking W-Series Instant User Guide*.



זהירות: נקודות גישה הן התקני שידור רדיו וכאלה כפופות לתקנות ממשלתיות. מנהלי רשת האחראיים להגדרה ולתפעול של נקודות גישה חייבים לציית לתקנות השידור המקומיות. במיוחד, נקודות גישה חייבות להשתמש בהקצאות ערוץ המתאימות למיקום שבו יעשה שימוש בנקודת הגישה.



זיהוי מיקומי התקנה ספציפיים

ניתן להרכיב את נקודת הגישה W-IAP270 Series Instant על הקיר או על תורן. השתמש במפת מיקום ה-IAP שמופקת על-ידי הכלי VisualRF Plan של Dell כדי לקבוע את מיקומי ההתקנה המתאימים. כל מיקום חייב להיות קרוב ככל האפשר למרכז אזור הכיסוי המיועד, וחייב להיות נקי ממכשולים וממקורות גלויים של הפרעות. מקורות אלה של ספיגת/הקרנת/הפרעת RF ישפיעו על התפשטות ה-RF, וצריך היה לקחתם בחשבון במהלך שלב התכנון וצריך היה להתאימם לתוכנית ה-RF.

זיהוי מקורות ידועים של ספיגת/הקרנת/הפרעת RF

זיהוי מקורות ידועים של ספיגת, הקרנת והפרעת RF בשטח במהלך שלב ההתקנה היא הליך קריטי. ודא שמקורות אלה נלקחו בחשבון בעת שאתה מחבר IAP למיקום הקבוע שלה. דוגמאות למקורות שמורידים מביצועי RF כוללים:

- מלט ולבנים
- אובייקטים שמכילים מים
- מתכת
- תנורי מיקרוגל
- טלפונים ואוזניות אלחוטיים

התקנת ה-IAP

הערה: השירות לכל מוצרי Dell Networking חייב להתבצע על-ידי אנשי שירות מוסמכים בלבד.



שימוש בערכת הרכבה

ניתן להתקין את נקודת הגישה W-IAP270 Series Instant על קיר או לחבר לתורן באמצעות אחת מערכות הרכבה הבאות:

טבלה 4 ערכת הרכבה עבור נקודת גישה W-IAP270 Series Instant

מספר חלק	תיאור
AP-270-MNT-V1	ערכת הרכבה ארוכה עבור הרכבה על קיר או תורן אנכי, 300 מ"מ מבסיס ההרכבה האנכי.
AP-270-MNT-V2	ערכת הרכבה קצרה עבור הרכבה על קיר או תורן אנכי, 75 מ"מ מבסיס ההרכבה האנכי.
AP-270-MNT-H1	ערכת הרכבה לתלייה ממבנה משופע או אופקי.

הערה: נקודת הגישה W-IAP270 Series Instant אינה משווקת עם ערכות הרכבה. ערכת הרכבה אילו זמינות בתור אביזרים ויש להזמין אותן בנפרד.



הערה: להוראות הרכבה לגבי AP-270-MNT-V1, AP-270-MNT-V2 and AP-270-MNT-H1, עיין ב: AP-270-MNT-V1 Installation Guide, AP-270-MNT-V2 Installation Guide and AP-270-MNT-H1 Installation Guide בהתאמה.

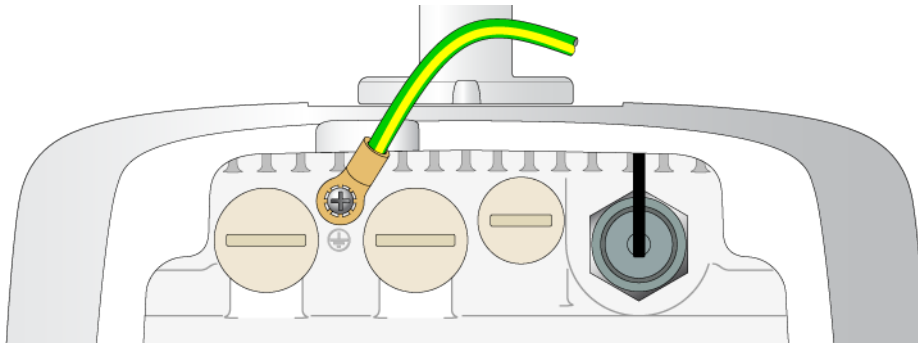


הארקת ה-IAP

לאחר שנקודת הגישה W-IAP270 Series Instant מותקנת באמצעות אחת מערכות ההרכבה שלעיל, יש להשלים את ההארקה לפני הפעלת ה-IAP. כבל ההארקה צריך להיות מסוג #8 AWG.

1. קלף את הכיסוי מקצה אחד של כבל ההארקה והנח את כבל ההארקה החשוף בנעל ההארקה מנחושת, ולחץ היטב באמצעות צבת מתאים.
2. הדק את נעל ההארקה לחור ההארקה שעל נקודת הגישה W-IAP270 Series Instant באמצעות בורג M4 x6 שכלול במארז ה-IAP כמוצג באיור 9.

איור 9 הארקת ה-IAP



חיבור כבל Ethernet

כדי לחבר כבל Ethernet לנקודת הגישה W-IAP270 Series Instant, בצע את השלבים הבאים באמצעות מחברי כבל המשווקים יחד עם ה-IAP.

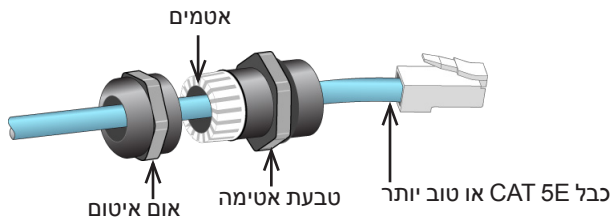
אזהרה: כשל בשימוש במחברי כבל Ethernet יכולה לגרום לבעיות קישוריות ו-PoE.



הערה: הכבל אינו כלול ויש לרכוש אותו בנפרד. רכוש כבל ממתאים עמיד ל-UV, המדורג לשימוש חוץ, CAT 5E או כבל RJ45 טוב יותר לשימוש עם נקודת הגישה W-IAP270 Series Instant.



איור 10 התקנת מחבר כבל



1. החלק את אום האיטום על הכבל (ללא מחבר ה-RJ45 המחובר בקצה).
2. החלק את טבעת ההידוק על הכבל.
3. באמצעות כלי הידוק, חבר את מחבר ה-RJ-45 המסוכך לקצה הכבל.
4. חסר את מכסה העמיד למים שעל יציאת ה-Ethernet.
5. הכנס את מחבר RJ45 ביציאת ה-Ethernet.
6. הברג את טבעת ההידוק לתוך יציאת ה-Ethernet.
7. הברג את אום האיטום לתוך טבעת ההידוק.

הערה: כברירת מחדל של היצרן, האטמים בתוך טבעת האטימה מיושמים עבור כבלים בקוטר 5-8.5 מ"מ. אטם נוסף לשימוש עם כבלים בקוטר 7-10 מ"מ מסופק בערכת הכבל.



חיבור כבל החשמל

זהירות: ההתקנה והשירות למוצרי Dell צריכים להתבצע על-ידי אנשי שירות מוסמכים באופן שתואם את תקנות חיווט החשמל באזור הפריסה. בארצות רבות נדרש חשמלאי מורשה כדי לבצע את הפעולה. ביפן, הגורם המורשה הוא Certified Electrician by Ministry of Economy, Trade, and Industry.



הערה: נקודת הגישה Instant W-IAP270 Series אינה משווקת עם כבלים כלשהם. הם זמינים כאביזרים ויש להזמין אותם בנפרד.



נקודת הגישה W-IAP270 Series Instant מאפשרת שתי דרכים לחיבור היחידה להספק AC. זמינות שתי גרסאות של כבלי חשמל. קיימת ערכת מתאם להרכיב כבל משלך אם הכבל הסטנדרטי שמוצע אינו עונה לצורכי הפריסה.

טבלה 5 SKUs עבור אפשרויות אספקת חשמל

מספר חלק	תיאור
PC-OD-AC-P-NA	כבל חשמל AC עמיד בפגעי מזג אוויר (5m), גרסה לצפון אמריקה
PC-OD-AC-P-INT	כבל חשמל AC עמיד בפגעי מזג אוויר (5m), גרסה בינלאומית (EU)
CKIT-OD-AC-P	ערכת מחבר עמיד למים עבור ממשק AC

ההבדל בין גרסאות חלק NA ו-INTL היא קידוד הצבע של המוליכים.

- הכבל לצפון אמריקה משתמש בשחור (כבל פאזה), לבן (כבל 0) ירוק (הארקה).
- החל INTL משתמש בסכימה בינלאומית של חום (כבל פאזה), כחול (כבל 0) וצהוב/ירוק (הארקה).

שיטת עבודה מומלצת לחיבור חוץ לרשת החשמל

בכל הנסיבות ובכל תשתית חוץ השיטה המומלצת היא להתחבר לרשת החשמל באמצעות תיבת חיבורים הנקובה להגנה מפגעי מזג אוויר. ההתקנה חייבת להתבצע על-ידי אנשי שירות מוסמכים באופן שתואם את תקנות חיווט החשמל באזור הפריסה. בארצות רבות נדרש חשמלאי מורשה כדי לבצע את הפעולה.

ביפן, זהו חשמלאי מוסמך מטעם Ministry of Economy, Trade and Industry.

השימוש בתקעים עם ציוד תשתית מתאים רק להתקנות זמניות שבהם ממסרי פחת מנתקים נחשבים מקובלים. אם נדרש לחבר תקע למערכת הכבלים, על המתקין למלא את כל ההוראות שמסופקות עם התקע באופן שמתאים לתקנות החיווט המקומיות.

שימוש ב- CKIT-OD-AC-P

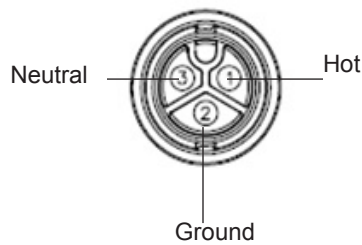
הוראות הרכבה עבור חלק זה מצורפות לחלק. יש לבצע את כל ההוראות כדי לוודא הרכבה נאותה של המחבר לכבל.

המפרטים הנדרשים לכבל חשמל של צד שלישי שמשמש יחד עם פתרון CKIT הם:

- מפרטי כבל חשמל AC (בעת שימוש בערכת מחבר AC וכבל מותאם אישית): ערך מינימלי נקוב של מתח/זרם 250V/1A, קוטר 6-12 מ"מ, נקוב לשימוש חוץ וחשיפת UV

תרשים פינים למחבר כבל חשמל AC

איור 11 מחבר כבל חשמל AC



חיבור כבל החשמל אל ה-IAP

1. חסר את מכסה המגן העמיד למים שעל ממשק החשמל.
2. הכנס את מחבר כבל החשמל בממשק החשמל והדק ידנית את אום הנעילה.

אימות קישוריות שלאחר התקנה

ניתן להשתמש בנוריות המשולבות ב-IAP כדי לוודא כי ה-IAP מקבלת זרם ומאותחלת בצורה מוצלחת (ראה את [טבלה 1](#) ואת [טבלה 2](#)). לקבלת פרטים נוספים על אימות קישוריות רשת שלאחר התקנה, עיין ב: *Dell Networking W-Series Instant Quick Start Guide*.

מפרטי מוצר

מכניים

- ממדי ההתקן (עגראג)
 - W-IAP274 (ללא מכסה אקוסטי): 5.5x9x9.4 אינץ' (14x23x24 ס"מ)
 - W-IAP274 (עם מכסה אקוסטי): 7.5x9x9.4 אינץ' (19x23x24 ס"מ)
 - W-IAP275: 10.6x9x9.4 אינץ' (27x23x24 ס"מ)
- משקל
 - W-IAP274 (ללא מכסה אקוסטי): 2.4 ק"ג
 - W-IAP274 (עם מכסה אקוסטי): 2.7 ק"ג
 - W-IAP275: 2.4 ק"ג

חשמלי

- Ethernet
 - 2 x 10/100/1000Base-T auto-sensing Ethernet RJ-45 Interfaces
 - MDI/MDX
 - Power over Ethernet (IEEE 802.3at compliant), 48VDC/0.6A
- הספק
 - VAC 50/60 Hz 100-240 ממקור חשמל AC חיצוני
 - PoE support on WAN port: 802.3at-compliant PoE sourcing devices

סביבתיים

- הפעלה
 - טמפרטורה: -40 עד 60 מעלות צלזיוס
 - לחות: 5% עד 95% ללא עיבוי
 - אחסון
 - טמפרטורת: -50 עד 85 מעלות צלזיוס
- לקבלת מפרטים נוספים על מוצר זה, עיין בגיליון הנתונים של המוצר באתר dell.com.

תאימות לבטיחות ולתקינה

הערה: למגבלות ספציפיות לארץ ומידע נוסף על בטיחות ותקינה, עיין במסמך הרב לשוני, *Dell Networking W-Series Safety, Environmental, and Regulatory Information* שכלול עם המוצר.



שמות מודל לתקינה

שמות המודל לתקינה הבאים חלים על קודות הגישה W-IAP270 Series Instant:

- W-IAP274 :APEX0101
- W-IAP275 :APEX0100

FCC

מוצר זה מתויג בצורה אלקטרונית. כדי להציג את FCC ID:

1. היכנס ל**WebUI**

2. נווט אל **Maintenance > Controller > About**.

זהירות: Dell נקודות הגישה של חייבות להיות מותקנות על-ידי מתקין מקצועי. המתקין המקצועי אחראי לוודא שזמינה הארקה ושהיא עונה לתקנות חיווט החשמל המקומיות והארציות.



זהירות: הצהרת חשיפה לקרינת תדר רדיו: הציוד תואם למגבלות חשיפה לקרינה תדר רדיו של ה-FCC. יש להתקין ולהפעיל ציוד זה עם מרחק מינימלי של 35 ס"מ בין המקרן ובין גופך עבור תפעול של 2.4 GHz ו-5 GHz. אין למקם או להפעיל משדר זה ביחד עם אנטנה או משדר אחרים. בעת הפעלה בטווח של 5.15 עד 5.25 GHz, התקן זה מוגבל לשימוש פנים כדי להפחית אפשרות להפרעה מזיקה למערכות לוויין לנייד הפועלות בתדר ערוץ משותף.



FCC Class B Part 15

מוצר זה תואם עם חלק 15 של כללי (FCC) Federal Communications Commission. ההפעלה כפופה לשני התנאים הבאים:

- המוצר אינו יכול לגרום הפרעה מזיקה.
- המוצר חייב לקבל כל הפרעה שמתקבלת, כולל הפרעה שעלולה לגרום פעולה לא רצויה.

זהירות: שינויים או התאמות כלשהם ביחידה זו שלא אושרו במפורש על-ידי הגוף שאחראי לתקינה עלולים לבטל את הרשאתו של המשתמש להשתמש בציוד זה.



התקן זה נבדק ונמצא תואם להגבלות התקן דיגיטלי Class B, בהמשך לחלק 15 של כללי ה-FCC. ציוד זה מפיק, משתמש ועשוי להקרין אנרגיה בתדירות רדיו, ולפיכך התקנה ושימוש בציוד זה שלא בהתאם להוראות היצרן, עלולים לגרום להפרעות מזיקות לתקשורת רדיו.

אם ציוד זה גורם הפרעה מזיקה, שאותה ניתן לקבוע על-ידי הפעלה וכיבוי של הציוד, על המשתמש לנסות ולתקן את ההפרעה באמצעות אחד או יותר מהאמצעים הבאים:

- כיוון מחדש או מיקום מחדש של אנטנת הקליטה.
- הגדלת ההפרדה בין הציוד לבין המקלט.
- חיבור הציוד לשקע הנמצא במעגל שונה מזה שאליו מחובר המקלט.
- פניה לקבלת יעוץ של המפיץ או של טכנאי רדיו/טלוויזיה מנוסה.

תאימות עם מגבלות Class B של פליטת רעש רדיו כדי שנקבע בסטנדרט לציוד הגורם הפרעה שכותרתו "Digital Apparatus," ICES-003 of Industry Canada.

Cet appareil numerique de la classe B respecte toutes les exigences du Reglement sur le materiel brouilleur du Canada

מומלץ למשתמשים שמכמי"ם רבי עוצמה יוקצו כמשתמשים ראשיים של רצועות 5250-5350 MHz ושל 5650-5850 MHz ושכמי"ם עלולים לגרום להפרעה ו/או נזק להתקנים מסוג Licensed Exempt WLAN.

התאמה לתקינת EU 

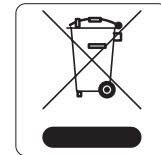
Dell מכריזה בזאת כי דגמי התקן APEX0101 ו-APEX0100 תואמים לדרישות היסודיות ותנאים רלוונטיים אחרים של CE(!)-Directive 1999/5/EC. הצהרת התאימות שנעשתה תחת Directive 1999/5/EC זמינה להצגה באתר: dell.com.

דרך נאותה להשלכת ציוד Dell

למידע המעודכן ביותר על תאימות סביבתית גלובלית ומוצרי Dell, בקר באתר dell.com.

פסולת של ציוד חשמלי ואלקטרוני

מוצרי Dell בסוף חייהם כפופים לאיסוף ולטיפול נפרדים במדינות החברות באיחוד האירופי, נורבגיה ושווייץ, ולפיכך מסומנים בסמל המוצג מימין (פח אשפה עם איקס עליו). הטיפול המיושם בסוף חיי המוצרים האלו במדינות אלה חייב להיות בהתאם לחוקים הארציים שחלים במדינות המיישמות את (WEEE) Directive 2002/96/EC on Waste of Electrical and Electronic Equipment.



RoHS של האיחוד האירופי

Aruba Networks Inc, בהיותה בזאת היצרנית של מוצר זה, מצהירה שמוצרי אלחוטי ונקודת גישה של Dell עם סימון CE Marked מיוצרים בהתאם לתנאי הדרישות המוגדרים ב-RoHS Directive 2011/65/EC.

RoHS

ניתן לקבל עותק של Aruba Declaration of Conformity לפי בקשה.

Aruba Networks International Ltd
Building 1000
Citygate Mahon
Cork Ireland

נא לכלול עם הבקשה את מספר דגם התקינה הנמצא על תווית שם של תקינת המוצר.

RoHS של סין

מוצרי Dell תואמים גם לדרישות הצהרת הסביבה של סין ומסומנים בתווית "EFUP 10" שמוצגת מימין.



有毒有害物质声明 Hazardous Materials Declaration

部件名称 (Parts)	有毒有害物质或元素 (Hazardous Substance)					
	铅 (Pb)	汞 (Hg)	镉 (Cd)	六价铬 (Cr ⁶⁺)	多溴联苯 (PBB)	多溴二苯醚 (PBDE)
电路板 (PCA Boards)	×	○	○	○	○	○
机械组件 (Mechanical Sub-Assemblies)	×	○	○	○	○	○

○: 表示该有毒有害物质在该部件所有均质材料中的含量均在 SJ/T11363-2006 标准规定的限量要求以下。
Indicates that the concentration of the hazardous substance in all homogeneous materials in the parts is below the relevant threshold of the SJ/T11363-2006 standard.

×: 表示该有毒有害物质至少在该部件的某一均质材料中的含量超出 SJ/T11363-2006 标准规定的限量要求。
Indicates that the concentration of the hazardous substance of at least one of all homogeneous materials in the parts is above the relevant threshold of the SJ/T11363-2006 standard.

对销售之日的所售产品, 本表显示, 供应链的电子信息产品可能包含这些物质。
This table shows where these substances may be found in the supply chain of electronic information products, as of the date of sale of the enclosed product.

此标志为针对所涉及产品的环保使用期标志。某些零部件会有一个不同的环保使用期 (例如, 电池单元模块) 贴在其产品上。
此环保使用期限只适用于产品是在产品手册中所规定的条件下工作。
The Environment-Friendly Use Period (EFUP) for all enclosed products and their parts are per the symbol shown here. The Environment-Friendly Use Period is valid only when the product is operated under the conditions defined in the product manual.



RoHS של הודו

המוצר תואם לדרישות RoHS כפי שנקבעו באמצעות E-Waste (Management & Handling) Rules, המנוהלים על-ידי Ministry of Environment & Forests, Government of India.

הצהרה קנדית

במסגרת תקנות Industry Canada, משדר רדיו זה יכול לפעול רק באמצעות אנטנה מהסוג המאושר ובהגברה המואשרת (או פחות) עבור משדר על-ידי Industry Canada. כדי להפחית הפרעת רדיו אפשרית למשתמשים אחרים, יש לבחור את סוג האנטנה וההגברה שלה כך ששווה ערך עוצמת הקרינה האיזוטופית (e.i.r.p.) אינו למעלה מהנדרש עבור תקשורת מוצלחת. התקן זה תואם ל: Canada licence-exempt RSS standard(s).

ההפעלה כפופה לשני התנאים הבאים: (1) התקן זה אינו יכול לגרום הפרעה, וכן (2) מוצר זה חייב לקבל כל הפרעה, כולל הפרעה שעלולה לגרום לפעולה בלתי רצויה של ההתקן.

הצהרה קנדית

משדר רדיו זה (זיהוי ההתקן על-ידי מספר אישור, או מספר דגם אם הוא Category II) אושר על-ידי Industry Canada לפעול עם סוגי האנטנה המפורטים למטה עם הגברה המקסימלי שמותר ועם העכבה הנדרשת של האנטנה עבור כל סוג אנטנה שמצוין. סוגי אנטנה שאינם מצוינים ברשימה זו, עם הגברה גדולה מהגברת המקסימום שמצוינת עבור סוג זה, אסורים בהחלט לשימוש עם התקן זה.

הגברת אנטנה: 14.0dBi max/10dBi max;

סוג אנטנה: directional/ommi;

עכבת אנטנה: 50ohm

Le présent émetteur radio (identifier le dispositif par son numéro de certification ou son numéro de modèle s'il fait partie du matériel de catégorie I) a été approuvé par Industrie Canada pour fonctionner avec les types d'antenne énumérés ci-dessous et ayant un gain admissible maximal et l'impédance requise pour chaque type d'antenne. Les types d'antenne non inclus dans cette liste, ou dont le gain est supérieur au gain

maximal indiqué, sont strictement interdits pour l'exploitation de l'émetteur.

Gain d'antenne: 14.0dBi maximal/10dBi maximal;

Type d'antenne: 50 ohm, directionnel/ommi.

(W-IAP274) הפיליפינים



NTC

Type-Approval No.
ESD-1408699C

(W-IAP275) הפיליפינים



NTC

Type-Approval No.
ESD-1408698C

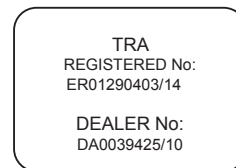
(W-IAP274) הונג-קונג



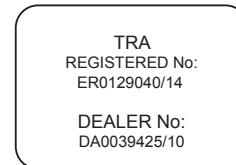
(W-IAP275) הונג-קונג



(W-IAP274) איחוד האמירויות הערביות



(W-IAP275) איחוד האמירויות הערביות



סינגפור (W-IAP274 and W-IAP275)

Complies with
IDA Standards
DB101525

דף זה הושאר ריק במתכוון.

דף זה הושאר ריק במתכוון.

יצירת קשר עם Dell

תמיכה באינטרנט	
dell.com	אתר ראשי
dell.com/contactdell	פרטים ליצירת קשר
dell.com/support	אתר לתמיכה
dell.com/support/manuals	אתר לתיעוד

זכויות יוצרים

© 2014 Aruba Networks, Inc. Aruba Networks trademarks include  airwave, Aruba Networks®, Aruba Wireless Networks®, the registered Aruba the Mobile Edge Company logo, and Aruba Mobility Management System®. Dell™, the DELL™ logo, and PowerConnect™ are trademarks of Dell Inc.

כל הזכויות שמורות. המפרטים במדריך זה כפופים לשינויים ללא הודעה.
נוצר בארה"ב. כל הסימנים המסחריים האחרים הם קניין בעליהם בהתאמה.

מקור קוד פתוח

חלק ממוצרי Aruba כוללים קוד תוכנת מקור פתוח שפותח על-ידי צדדים שלישיים, כולל קוד תכנה כפוף ל- GNU General Public License (GAL), GNU Lesser General Public License (LAPL), או רישיון קוד פתוח אחר. כולל תוכנה של Infoblox, Inc. All rights reserved של 2011. Litech Systems Design. The IF-MAP client library copyright 2011. מוצר זה כולל תוכנה שפותחה על-ידי Lars Fenneberg, et al. את קוד המקור הפתוח שנמצא בשימוש ניתן למצוא באתר זה:
http://www.arubanetworks.com/open_source

הודעה משפטית

השימוש בפלטפורמות ותוכנת המיתוג של Aruba Networks, Inc. על-יד כל האנשים הפרטיים או הארגונים, כדי לסיים התקני לקוח של ספקי VPN אחרים יוצרת הסכמה מוחלטת של חבות על-ידי אדם פרטי או ארגון אלה עבור פעולה זו ושיפוי, במלואו, של Aruba Networks, Inc. מפני פעולות חוקיות כלשהן וכולן העשויות להינקט נגדה בהתייחס להפרה של זכויות יוצרים מטעם ספקים אלה.

